



DOSSIER DE RÉFÉRENCE :

MISSION THON ROUGE (MTR)

La marque d'un grand voyageur !

Mer, Science Citoyenne et Durabilité



**31 JUILLET
1 & 2 AOÛT**



TAGGING ROYAN



2026



* Dans le cadre de ses recherches en halieutique, l'Ifremer s'associe aux opérations MTR (Mission Thon Rouge), dans le but de marquer les thons rouges et de les relâcher, ce qui contribuera à mieux connaître cette population et à fournir des données à la commission internationale pour la conservation des thonidés de l'Atlantique (CICTA).



Édito de M Patrick MARENGO



La Ville de Royan est particulièrement heureuse d'accueillir cette seconde édition de la Mission Thon Rouge.

Le succès rencontré l'an passé, avec 20 thons capturés, marqués puis relâchés a permis de qualifier nos eaux comme une zone d'étude majeure.

Ce partenariat en lien avec l'Ifremer et avec le concours notamment de la SNSM, s'effectue dans une

démarche scientifique d'étude, pour mieux connaître cette espèce dans l'optique d'une gestion durable et responsable pour sa préservation. C'est pourquoi notre Ville a souhaité s'y associer.

Nous ne devons pas perdre de vue, par ailleurs, que les ressources de nos océans et de nos mers ne sont pas infinies, menacées par les changements climatiques, la pollution et la surpêche, dont nous sommes en grande partie responsables.

Il nous revient donc de veiller et protéger ces dernières autant que faire se peut, en bonne intelligence avec toutes celles et ceux concernés, ce dans un intérêt commun bien compris et partagé, pour une pêche responsable, encadrée, et ainsi mieux comprendre et préserver le thon rouge comme les autres espèces.

Je remercie ici tous nos Amis à l'origine de cette démarche en les assurant de notre fidèle engagement à leurs côtés.

Patrick MARENGO

Maire de ROYAN

**Président de la Communauté
d'Agglomération Royan Atlantique**





TABLE DES MATIÈRES

Édito de M Patrick MARENGO	1
1. LA MISSION THON ROUGE (MTR) : PRÉSENTATION DE L'ASSOCIATION	3
Genèse et Mission	3
Un rôle de coordination	3
Édito de M Arnaud GAYRIN	4
2. PORTRAIT DE L'ESPÈCE : LE THON ROUGE (THUNNUS THYNNUS)	5
Un voyageur infatigable	5
Caractéristiques biologiques et écologiques	5
Un héritage historique et une renaissance	5
Édito de M Denis LAVAUD	6
3. OBJECTIFS STRATÉGIQUES ET SCIENCES PARTICIPATIVES	7
Les objectifs principaux :	7
4. LE PROTOCOLE SCIENTIFIQUE : DE LA PÊCHE AU MARQUAGE	9
La technique de pêche	9
L'opération de marquage	9
Des informations de grande valeur	10
Édito de M Bruno SAMZUN	11
Infographie Tagging Royan	13
Édito de Mme Cécile et M Stéphane LE BAIL	14
5. TECHNOLOGIE ET BIOLOGGING : LE SYSTÈME ARGOS	15
Qu'est-ce que le biologging ?	15
Le fonctionnement des balises POP-UP Argos	15
À quoi sert le biologging ?	15
La circulation des informations du système satellite ARGOS :	16
Édito Maison GUERIN	17
6. COMMENT RECUPERER LES BALISES	18
Le projet PROMPT et le Goniomètre	18
Récupération des balises : partie du projet PROMPT	18
Le Goniomètre : un outil pour identifier l'efficacité des plateformes	20
Le rôle de l'IFREMER	20
7. RÉSULTATS ET IMPACT SCIENTIFIQUE MONDIAL	21
Bilan de la campagne 2025 à Royan	21
Une découverte majeure : Le trajet de 12 000 milles	21
Intégration institutionnelle	21
8. SYNERGIES avec la communauté scientifique	22
Un réseau de partenaires engagés	22
9. SYNERGIES avec les entreprises	23
Un réseau de partenaires engagés	23
10. CULTURE et VALEURS	24
Notre culture	24
Nos valeurs	24
Édito de M Renaud de STEPHANIS	25



1. LA MISSION THON ROUGE (MTR) : PRÉSENTATION DE L'ASSOCIATION

Genèse et Mission

Créée en **2025**, l'association Mission Thon Rouge est née de l'initiative conjointe de la mairie de **Royan**, de la **SNSM de Royan** et de passionnés. Sa raison d'être est d'organiser le marquage de poissons au service de la recherche scientifique, avec un focus actuel sur le thon rouge (*Thunnus thynnus*).

Un rôle de coordination

L'association agit comme une plateforme centrale qui :

- Conçoit et planifie les missions de marquage (zones, saisons, méthodes).
- Sélectionne et forme les pêcheurs participants.
- Autorise selon les prévisions météo et assure la sécurité des sorties en mer.
- Gère les autorisations administratives (DDTM, Administration des pêches).
- Coordonne les interventions des experts de l'**Ifremer**.





Édito de M Arnaud GAYRIN

Au large des côtes charentaises et girondines une collaboration unique réunit la Mission Thon Rouge, la Société Nationale de Sauvetage en Mer de Royan et les scientifiques de l'IFREMER autour d'un objectif commun : mieux comprendre le thon rouge en Atlantique. Grâce au marquage en No-Kill ce projet incarne la rencontre entre science, passion de l'océan et engagement maritime.

"Ensemble nous transformons chaque sortie en mer en une action concrète pour la connaissance du thon rouge. "



Arnaud GAYRIN

Président Société Nationale de Sauvetage en Mer (SNSM) Royan





2. PORTRAIT DE L'ESPÈCE : LE THON ROUGE (*THUNNUS THYNNUS*)

Un voyageur infatigable

Le thon rouge est une espèce emblématique de l'Atlantique et de la Méditerranée. Véritable athlète



des océans, il peut peser plus de **600 kg** (et jusqu'à 900 kg pour certains spécimens) et mesurer jusqu'à **4 mètres**. Durant ses 40 ans d'existence, il parcourt des distances phénoménales pour répondre à deux besoins vitaux : l'alimentation et la reproduction.

Caractéristiques biologiques et écologiques

- **Classification** : il est l'une des trois espèces de thon rouge avec celles du Pacifique (*T. orientalis*) et du Sud (*T. maccoyii*).
- **Adaptabilité thermique** : contrairement aux thons tropicaux, il brave aussi bien les eaux froides (zones de nourrissage) que les eaux chaudes (zones de reproduction).
- **Répartition** : Atlantique, Méditerranée, mer Noire.
- **Régime alimentaire** : très varié, il consomme des sardines, maquereaux, chinchards, mais aussi des calamars, du krill et des méduses.
- **Rôle écosystémique** : situé au sommet de la chaîne alimentaire, il n'a pour seul prédateur naturel que l'orque. Sa présence assure la stabilité du réseau trophique océanique.

Un héritage historique et une renaissance

Pêché depuis plus de 7 000 ans, le thon rouge a traversé les âges, des Grecs (qui le conservaient dans l'huile) aux Romains. Après une période de forte pression, la population s'est rétablie grâce au plan de reconstitution de la **CICTA** (ICCAT) mis en place entre 2007 et 2009.





Édito de M Denis LAVAUD



« Préserver le vivant aujourd’hui pour garantir son équilibre demain. »

Depuis un an, L’Angély s’engage aux côtés de Mission Thon Rouge pour mieux comprendre cette espèce emblématique et participer activement à la préservation de son développement ainsi que de son écosystème.

Au-delà du soutien, c’est une démarche qui fait sens pour nous. Elle reflète notre volonté de nous inscrire dans une dynamique d’amélioration continue, en contribuant à des projets concrets, utiles et tournés vers l’avenir.

Cet engagement est en cohérence directe avec notre vision : respecter le vivant, préserver les équilibres naturels et agir, à notre échelle, pour leur pérennité.

Parce que la nature est une ressource précieuse, mais surtout un héritage à protéger.

Denis LAVAUD

Fondateur de L’Angély





3. OBJECTIFS STRATÉGIQUES ET SCIENCES PARTICIPATIVES

La Mission Thon Rouge s'inscrit dans une démarche de **science citoyenne**. Ses sorties en mer ne visent pas la capture pour la consommation, mais la collecte de données.

Les objectifs principaux :

- **Étude des migrations** : comprendre les routes migratoires et l'évolution de la capacité de déplacement des thons selon leur croissance.
- **Analyse environnementale** : identifier les conditions (température, profondeur) qui jalonnent leur périple.
- **Impact climatique** : observer comment le changement climatique modifie les trajectoires et les zones de préférence des poissons.
- **Prélèvements biologiques** : effectuer des prélèvements ADN pour déterminer le sexe et l'âge des individus via des analyses génétiques.

On sait le thon rouge amateur de voyages au long cours mais ses pérégrinations océanes restent par



beaucoup d'aspects méconnus des scientifiques. Pour lever le mystère, l'Ifremer et ses partenaires ont lancé des campagnes de marquage innovantes depuis 2018 au travers de différents projets.

Objectif : prendre le sillage de ces gros poissons pour découvrir les clés de leur comportement migratoire et les conditions environnementales qui jalonnent leur périple. Les résultats ont permis de mettre en évidence l'évolution de la capacité migratoire des thons au fur et à mesure de leur croissance.

Les travaux actuels s'intéressent maintenant à décrire les migrations pendant plusieurs années. Ces campagnes de marquage sont des opérations spectaculaires pendant lesquelles les poissons sont montés à bord et équipés de marques électroniques, le tout en moins de 2mn. Ces opérations ont lieu avec des professionnels (<https://bluefintuna.ifremer.fr/Electronic-tagging/Tagging-from-Purse-Seiners>) et avec des pêcheurs sportifs (<https://www.youtube.com/watch?v=HNK71HhX5yg>) et sont souvent médiatisées dans les nouvelles internationales



(<https://fr.euronews.com/green/2025/09/30/le-thon-rouge-deurope-a-fait-un-retour-remarquable-cela-va-t-il-durer>) et les émissions de grande écoute



(<https://www.youtube.com/watch?v=FiHm6svZUqY>).

Espèce emblématique de l'Atlantique et de Méditerranée, le thon rouge, qui peut peser plus de 600 kg, est un nageur infatigable. Il voit les milles nautiques défilier au compteur durant ses 40 ans d'existence ! Ses migrations incessantes répondent à la quête de deux besoins essentiels : se nourrir et se reproduire. A la différence des autres espèces de thon tropicales ou subtropicales, le thon rouge brave aussi bien les eaux froides (où il se nourrit) que les eaux chaudes (où il se reproduit). Ses migrations spectaculaires complexifient aussi sa gestion.

Aujourd'hui, au-delà des découvertes scientifiques, les résultats des campagnes de marquage sont intégrés au sein de la Commission Internationale de Conservation des Thonidés de l'Atlantique (CICTA, ICCAT en Anglais, <https://www.iccat.int/en/index.asp>) où elles entrent à part entière dans le processus du conseil scientifique.



4. LE PROTOCOLE SCIENTIFIQUE : DE LA PÊCHE AU MARQUAGE

La rigueur est au cœur des opérations de la MTR pour garantir la validité des données et le respect de l'animal.

La technique de pêche

L'ICCAT préconise la **pêche à la canne et au moulinet** comme étant la méthode la plus efficace et la plus sûre pour garantir la survie des spécimens marqués. L'expertise des pêcheurs récréatifs est ici fondamentale pour amener le poisson à bord dans des conditions optimales.

L'opération de marquage

Les interventions sont spectaculaires et d'une précision chirurgicale :

1. **Montée à bord** : le poisson est hissé avec précaution.
2. **Équipement** : les techniciens de l'Ifremer installent les marques électroniques et effectuent les prélèvements de tissus.
3. **Rapidité** : l'ensemble de l'opération dure **moins de 2 minutes** pour minimiser le stress.
4. **Relâché** : le poisson est immédiatement remis à l'eau.



Tagging of bluefin tuna for GBYP on board the Crazy Mackerel

Les journées de marquage se déroulent selon des protocoles de pêche et de marquage préalablement établis et validés. Nos protocoles poursuivent les objectifs suivants :

- Agir conformément aux instructions et critères établis par l'ICCAT.
- Garantir le bien-être animal et la survie maximale des individus marqués et relâchés.
- Établir des consignes concrètes et claires facilitant une bonne formation et un bon entraînement.
- Garantir que les opérations se déroulent avec un haut niveau de compétence et de sécurité.
- Mettre en place un système d'amélioration continue des opérations de pêche, de marquage et de remise à l'eau.



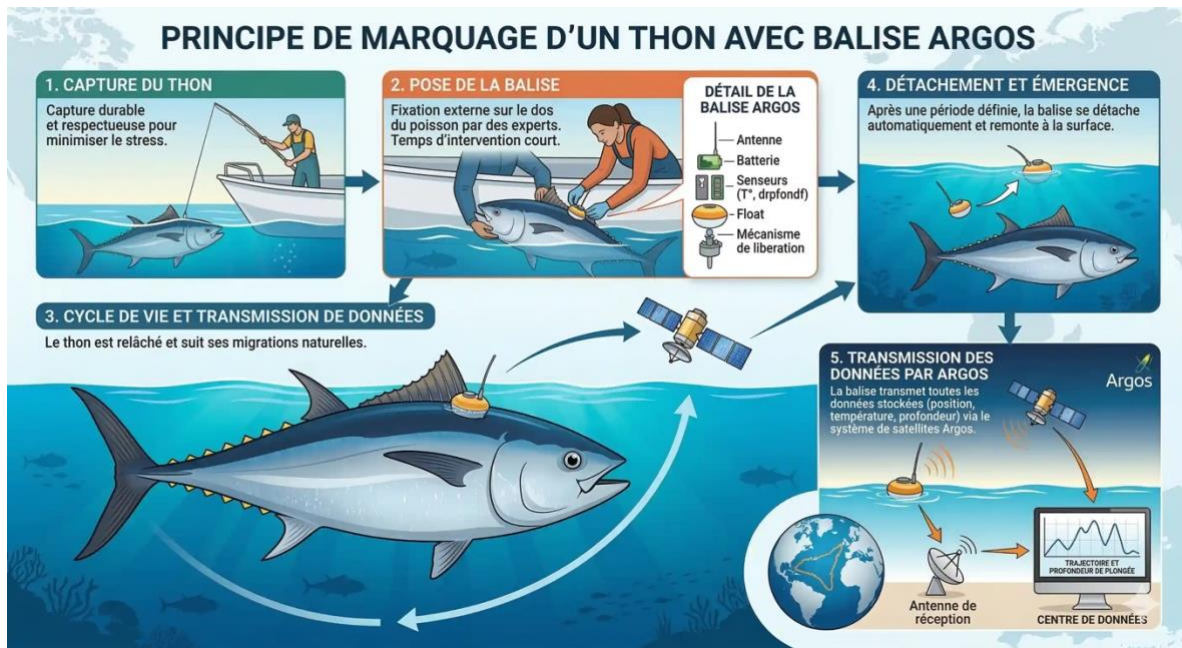
En raison de l'influence de la pêche et, surtout, du temps et des caractéristiques du combat, notre protocole inclut des consignes de pêche fondées sur la longue expérience des patrons et des pêcheurs en matière de capture et de remise à l'eau des thons.

Des informations de grande valeur

Les marques électroniques implantées sur les thons enregistrent des informations importantes telles que la température, la profondeur et la luminosité.

Au moyen d'un système innovant à haut rendement et à haute sécurité empêchant toute contamination génétique, des échantillons de tissu sont prélevés sur tous les individus marqués afin de réaliser ultérieurement des études génétiques (détermination du sexe et de l'âge).

Ces données facilitent le suivi des mouvements migratoires et du comportement du thon rouge sur une période comprise entre 1 et 4 ans, apportant des données précieuses pour la gestion et la conservation de cette espèce.





Édito de M Bruno SAMZUN



Pour la deuxième année consécutive, le port de Royan a le plaisir d'accueillir la mission scientifique « Thon Rouge ».

Portée en partenariat avec Ifremer, cette démarche scientifique ambitieuse vise à approfondir la connaissance de cette espèce emblématique et à renforcer les conditions d'une gestion durable et responsable de la ressource.

Au cœur d'un territoire maritime dynamique, le Syndicat mixte pilote le développement des ports de Royan et de La Palmyre, véritables hubs d'activités où se conjuguent plaisance, pêche, commerce et croisière fluvio-maritime.

Cet accueil confirme le positionnement du port de Royan comme acteur engagé de la transition écologique et de la gestion durable des ressources.

Cet engagement se traduit concrètement au sein du port de pêche de Royan, reconnu pour son excellence aux niveaux national et international.

Doté d'une halle à marée performante et d'une flottille de 34 navires (ligneurs, fileyeurs et hauturiers), le port incarne une pêche responsable et exigeante. Ici, 90 % des sorties s'effectuent à la journée et près d'un tiers des volumes sont pêchés à la ligne, garantissant qualité et respect de la ressource.

Grâce à la mobilisation des marins-pêcheurs et des équipes de la halle à marée, la traçabilité des captures est totale, la gestion des quotas rigoureuse et la valorisation des produits optimale. Cette exigence collective permet aujourd'hui au port de Royan d'afficher le prix moyen au kilo le plus élevé de France.

Accueillir à nouveau la Mission « Thon Rouge », c'est bien plus qu'un partenariat scientifique, c'est affirmer une vision, celle d'une pêche d'excellence, durable et tournée vers l'avenir.

Bruno SAMZUN

Directeur général

Syndicat Mixte portuaire Estuaire Royan Océan La Palmyre





*De père en fils,
pêcher pour comprendre...
comprendre
pour préserver.*





MISSION THON ROUGE : LA SCIENCE AU CŒUR DE L'OCÉAN

DOSSIER EXPLICATIF GRAND PUBLIC

1. Qui sommes-nous ?



Sous l'impulsion de MTR, cette mission créée en 2025 réunit l'Ifremer, des pêcheurs sportifs, la Mairie de Royan, la SNSM et ses partenaires. Son but : poser des balises électroniques sur des thons pour suivre leurs migrations et comportements.

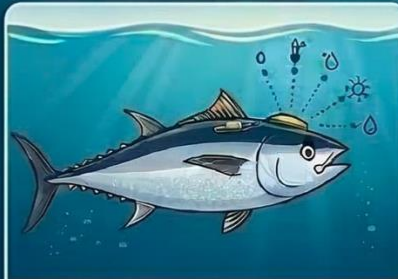


2. Comment ça marche ? Le 'Biologging'



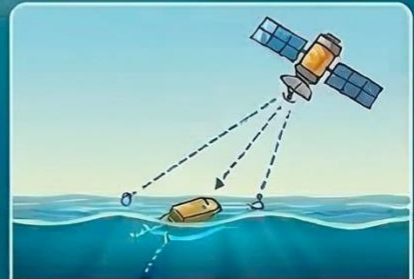
CAPTURE & MARQUAGE (CATCH, TAG & RELEASE)

Pêcheurs experts et scientifiques d'Ifremer collaborent. Pose de la balise en <2 minutes pour garantir la survie.



LA VIE DE LA BALISE

Enregistrement continu de la lumière, la profondeur et la température. Les déplacements sont reconstruits ensuite.



DETACHEMENT & TRANSMISSION

Détachement programmé. Remontée et transmission des données par satellite Argos.

3. Pourquoi cette mission ?



COMPRENDRE L'IMPACT DU CHANGEMENT CLIMATIQUE



GESTION DURABLE DE LA PÊCHE



PROTÉGER L'ESPÈCE & IDENTIFIER LES AIRES CLÉS

4. Résultats & Impact



RECORD DE MIGRATION : +12 000 Milles Nautiques (+22 000 km)

100%

DES DONNÉES RÉCUPÉRÉES sur balises physiques



DURÉE DE VIE EXCEPTIONNELLE :

+ 1 AN EN MER (385 jours)

20

THONS MARQUÉS À ROYAN (CAMPAGNES 2025)

5. Nos Partenaires



* Dans le cadre de ses recherches en halieutique, Ifremer s'associe aux opérateurs MTR (Mission Thon Rouge), dans le but de marquer les thons rouges et de les relâcher, ce qui contribuera à mieux connaître cette population et à fournir des données à la commission internationale pour la conservation des thonides de l'Atlantique (CICTA)

ENSEMBLE POUR UNE GESTION DURABLE.

CONTACT & INFOS : Association MTR - Royan | missionthonrouge@gmail.com | https://mtr-missionthonrouge.fr



Édito de Mme Cécile et M Stéphane LE BAIL



Dans un monde où la compréhension et la préservation de notre environnement marin deviennent essentielles, certaines initiatives prennent tout leur sens. C'est dans cette dynamique que Seudre Service a choisi de s'engager aux côtés d'une association spécialisée dans le marquage des thons.

Le taggage de ces grands migrateurs permet aujourd'hui de mieux comprendre leurs déplacements en mer, de retracer leur parcours et d'affiner les connaissances scientifiques sur leur comportement. Ces données sont précieuses : elles contribuent directement à la protection des espèces et à une gestion plus responsable des ressources marines.

En collaborant à cette opération, Seudre Service, acteur dans le secteur du nautisme depuis 1981 et distributeur de solutions reconnues comme Honda Marine et Uship, affirme sa volonté de soutenir des actions concrètes, utiles et porteuses de sens. Cet engagement s'inscrit naturellement dans une démarche plus globale, tournée vers l'innovation, la responsabilité et le respect de l'environnement.

Parce que mieux connaître, c'est mieux protéger, nous sommes fiers de participer à cette aventure scientifique et humaine, et de contribuer, à notre échelle, à la préservation des équilibres marins.

Cécile et Stéphane LE BAIL
Gérants de Seudre Service / Uship





5. TECHNOLOGIE ET BIOLOGGING : LE SYSTÈME ARGOS

Qu'est-ce que le biologging ?



Il est difficile pour les humains de suivre des animaux marins dans leur environnement naturel et de récolter des données précises sur leurs comportements (reproduction, alimentation, migration) et sur les habitats qu'ils fréquentent. Pour étudier ces animaux marins comme les mammifères (baleines, dauphins, phoques), les reptiles (tortues), les poissons (bars, dorades, espadons, raies pastenagues violettes, requins, thons, ...), l'Ifremer utilise une technique qui consiste à placer ou implanter des marques électroniques appelées « balises Argos » ou tags Argos : c'est une des techniques « biologging ».

Le biologging, ou « être connecté au vivant », consiste à installer des balises instrumentées sur des animaux sauvages pour suivre leurs déplacements et leur physiologie dans leur milieu naturel. Les données récoltées apportent des informations sur leurs déplacements, leur environnement et leur physiologie, selon le type de balise utilisé.

Le fonctionnement des balises POP-UP Argos

Les balises utilisées par la MTR enregistrent trois paramètres clés : **profondeur, température et luminosité**.

- **Durée** : La balise reste sur le thon pendant environ **un an**.
- **Détachement** : Un processus automatique libère la balise qui remonte à la surface.
- **Transmission** : Les données sont transmises par satellite au système **Argos**.
- **Analyse** : Des algorithmes reconstituent ensuite la trajectoire sous-marine précise de l'individu.

À quoi sert le biologging ?



L'intérêt du biologging est de suivre et d'observer des animaux marins dans leur milieu naturel pour comprendre, à l'échelle individuelle, leurs déplacements et interactions avec leur environnement.

Cette approche individuelle a permis aux scientifiques de mieux comprendre l'écologie des animaux en lien avec leurs écosystèmes et leurs habitats. Ainsi, le biologging renseigne sur les couloirs de migration, les zones de reproduction et d'alimentation des animaux marins, leur cycle de vie, leur croissance dans le temps et la saisonnalité de ces événements. Ces connaissances sont importantes à des fins de protection et de gestion afin de garantir la conservation et la bonne santé des populations.



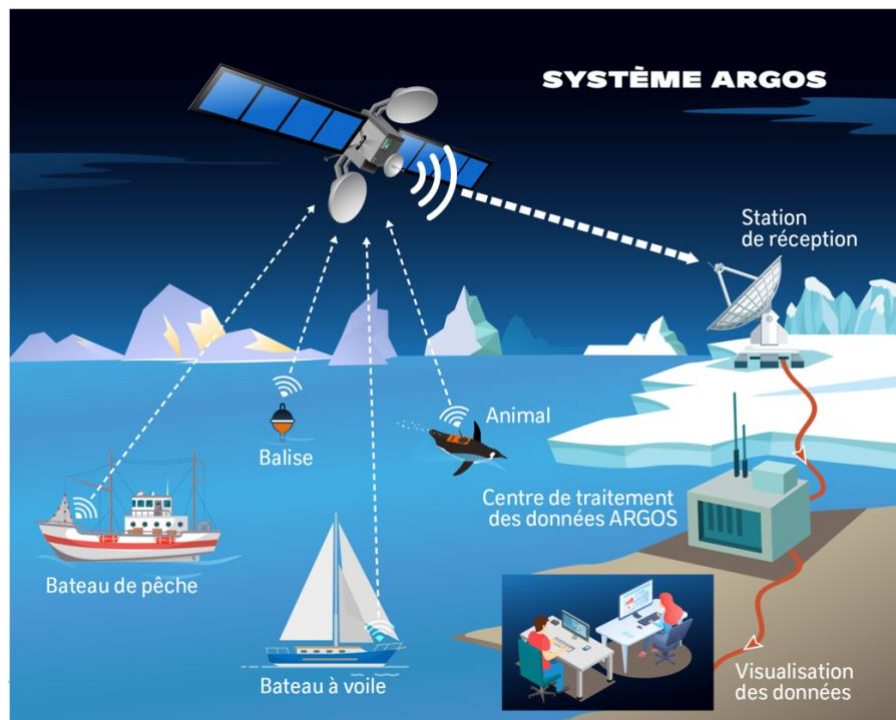
Ce besoin de connaissance se renforce avec l'augmentation des activités humaines en mer, notamment par rapport aux zones de pêche ou au développement de l'éolien offshore.

Une forte implication de l'Ifremer dans le biologging.

Depuis les années 2010, l'Ifremer est impliqué dans des activités de biologging avec la mise en place de nombreuses campagnes de pose de balises, à travers le monde, sur des espèces comme le thon rouge, la tortue, le requin ou le bar, couplées à un gros effort scientifique international.

La circulation des informations du système satellite ARGOS :

- Une balise déployée sur un thon rouge par des experts du marquage
- La balise reste sur le poisson environ 1 an, en enregistrant 3 paramètres : la profondeur, la température de l'eau et le niveau de lumière
- Un processus automatique permet à la balise de se détacher du poisson et de flotter à la surface
- En surface, elle va transmettre toutes les informations enregistrées pendant 1 an vers les satellites Argos
- Une fois les informations transmises, un algorithme permet de reconstituer la trajectoire sous-marine du thon





Édito Maison GUERIN

La Maison GUERIN s'attache depuis 4 générations à valoriser et partager, au travers de la culture de la vigne, un savoir-faire local qui tire sa singularité de ce lien très intime entre terre et mer propre au Pays Royannais.

Imprégnés de notre territoire et passionnés par la diversité et la qualité des productions viticoles que nous pouvons réaliser sur ces terres estuariennes, nous avons à cœur de partager et faire découvrir les fruits de cette aventure familiale initiée en 1954 et regroupant 10 femmes et hommes amoureux de leur métier.

Accompagner la Mission Thon Rouge dans son initiative visant à préserver et améliorer les connaissances de notre environnement et de ses richesses a été une évidence.

Au-delà de l'aspect scientifique qui est essentiel, l'esprit d'équipe qui anime cette démarche et la mobilisation de tous pour l'intérêt du collectif sont des valeurs que nous défendons et partageons.

Ajoutons à cela une bonne dose de convivialité et de camaraderie, nous avons là les ingrédients essentiels pour mener à bien cette mission et nous nous devons d'apporter notre soutien.

La Famille GUERIN remercie vivement Henk pour son engagement et son attachement à notre patrimoine local. C'est un vrai plaisir d'être à vos côtés.



Philippe GUERIN





6. COMMENT RECUPERER LES BALISES

Le projet PROMPT et le Goniomètre

La récupération d'un transmetteur satellitaire fait progresser la conservation du thon rouge.



Dans un exploit extraordinaire, un balise satellite Argos installée sur un thon rouge a été récupérée après 385 jours de suivi, marquant une étape importante dans les efforts de conservation marine.

Grâce à la technologie précise du Goniomètre, cette récupération représente un exploit technique et un

progrès majeur dans la compréhension des comportements et des environnements de ces magnifiques créatures marines.



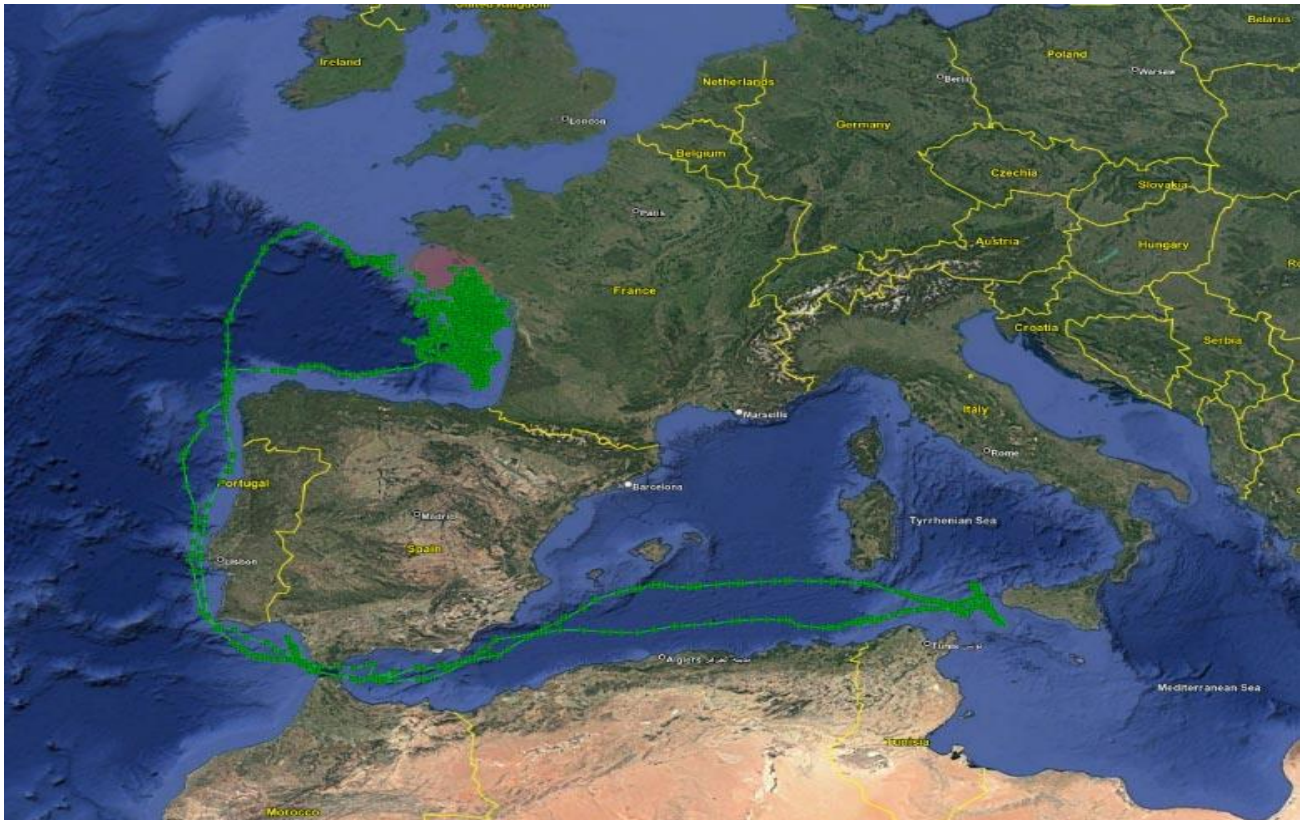
Récupération des balises : partie du projet PROMPT

La récupération des balises fait partie du projet PROMPT, dirigé par l'IFREMER et financé par France Filière Pêche (FFP).



Cette initiative, en collaboration avec Mission Thon Rouge à Royan se concentre sur le marquage des thons rouges afin de collecter des données essentielles sur leurs migrations, déplacements et habitats.

Équipée de capteurs de lumière et de température et de profondeur, la balise a fourni des informations précieuses, permettant aux chercheurs de cartographier les trajectoires et d'affiner les stratégies de gestion durable des pêches.





Le Goniomètre : un outil pour identifier l'efficacité des plateformes

Le Goniomètre, qui a joué un rôle clé dans cette récupération, a également prouvé son efficacité dans d'autres projets. Sa précision a été utilisée pour récupérer des balises sur une variété d'espèces marines, contribuant à de nombreuses études sur les poissons, les mammifères marins et même les tortues de mer.

Cette technologie polyvalente permet aux chercheurs de récupérer des données précieuses qui pourraient autrement être perdues, faisant progresser notre compréhension des écosystèmes marins et des comportements des espèces aquatiques à travers le monde.



Le rôle de l'IFREMER

L'IFREMER – l'institut français dédié à la recherche océanique – a joué un rôle central dans cet effort. La mission de l'institut comprend la protection et la restauration de l'océan, la gestion durable des ressources marines, et le partage de données marines essentielles pour stimuler l'innovation et les initiatives de conservation à l'échelle mondiale.

Cette récupération, soutenue par les services Argos de CLS, souligne l'importance de la technologie satellitaire pour relever les défis mondiaux de la biodiversité marine. En fournissant des informations détaillées sur le comportement du thon rouge, cet accomplissement améliore non seulement les stratégies de conservation, mais met également en évidence la valeur de la collaboration dans la promotion de pratiques durables.

Prix de l'appareil 12 000 EUROS

Depuis 2025 l'association MTR Mission Thon Rouge est agréée à localiser et récupérer en mer les balises POP-UP.

Fait marquant : une balise a été récupérée après **385 jours** de suivi, un exploit technique majeur qui évite la perte de données précieuses.



7. RÉSULTATS ET IMPACT SCIENTIFIQUE MONDIAL

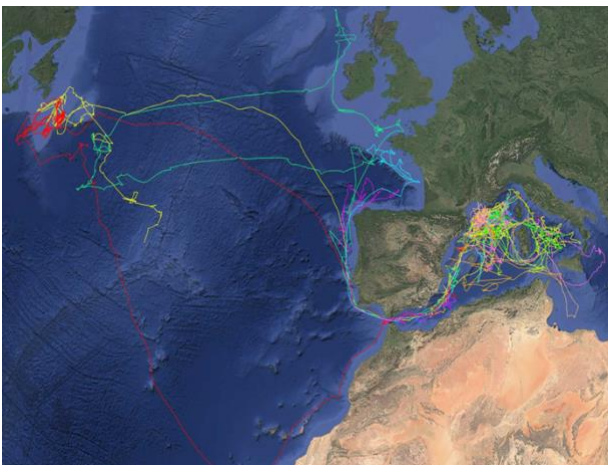
Bilan de la campagne 2025 à Royan

Lors des journées de marquage organisées dans les eaux de Royan en 2025, **20 thons rouges** ont été capturés, marqués et relâchés avec succès.

Une découverte majeure : Le trajet de 12 000 milles



Une marque implantée à Santa Pola (Espagne) a révélé un voyage extraordinaire jusqu'à Terre-Neuve puis la Mauritanie, couvrant plus de **12 000 milles nautiques**. C'est la première fois qu'une telle trajectoire est documentée avec une précision totale pour un individu marqué en Méditerranée.



Les marques satellitaires implantées en 2023, 2024 et 2025 ont fourni **des informations précieuses sur le comportement et la répartition de ces thons**. Ces données sont en cours d'étude par l'IFREMER.

Intégration institutionnelle

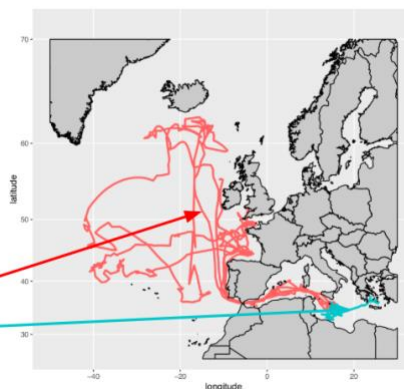
Environ Biol Fish (2022) 105:635–644
<https://doi.org/10.1007/s10641-022-01262-4>

Electronic tagging of Bluefin Tunas from the Maltese spawning ground suggests size-dependent migration dynamics

Tribun Rouyer · Serge Bernard · Vincent Kerzerho · Nicolas Giordano · François Giordano · Silvio Elmi · Giovanni Elmi · Olivier Drevold · Rémy Casot · Simon Deguise · Bertrand Wendling · Sylvain Bombardieri

Rouyer et al. (2022)

- Marquage avec un senseur
- 2 ans, 8 poissons
- 4 thons > 200 cm: **transition**
- 4 thons < 200 cm: **pas transition**



Les données récoltées ne restent pas confidentielles. Elles sont intégrées à la **CICTA (ICCAT)** et pèsent directement dans le processus de conseil scientifique pour la gestion durable des stocks de thon au niveau international.



8. SYNERGIES avec la communauté scientifique

Un réseau de partenaires engagés

La Mission Thon Rouge transforme le soutien institutionnel et privé en résultats scientifiques. Les institutions suivantes nous ont fait confiance :



*

* Dans le cadre de ses recherches en halieutique, l'Ifremer s'associe aux opérations MTR (Mission Thon Rouge), dans le but de marquer les thons rouges et de les relâcher, ce qui contribuera à mieux connaître cette population et à fournir des données à la commission internationale pour la conservation des thonidés de l'Atlantique (CICTA).



Nous souhaitons adresser un immense merci à Monsieur **Tristan ROUYER**, chercheur à l'**IFREMER**, pour avoir partagé avec nous cette **histoire incroyable**.



9. SYNERGIES avec les entreprises

Un réseau de partenaires engagés

La Mission Thon Rouge transforme le soutien institutionnel et privé en résultats scientifiques tangibles.

Nous avons consolidé des alliances avec la mairie de Royan, la SNSM de Royan et des entreprises qui apportent technologie, logistique, services, diffusion et financement.

Nous signalons pour 2025 l'aide apportée par :

HONDA MARINE ; NAVICOM ; AMIAUD ; SEUDRE SERVICE L'ANGÉLYS et pratiquement toutes les entreprises dont les gérants adhèrent à l'association PSPR ROYAN ;



Ces synergies vont souvent un pas au-delà.

Nous participons aux rencontres annuelles des réseaux de distributeurs afin de mettre en lumière l'impact de la MTR et de promouvoir ses valeurs.

Nous collaborons également au salon professionnel de Royan, en étant intégrés directement aux stands des marques, afin de présenter la MTR à leurs équipes comme à leurs clients. Cette présence de terrain, au plus près des acteurs, favorise une appropriation concrète de la démarche. Elle a par ailleurs suscité l'émergence de projets de recherche spécifiques, au-delà du Tagging Royan, renforçant ainsi notre rôle et amplifiant notre impact scientifique et sociétal.



10. CULTURE et VALEURS

Notre culture

Ce qui distingue la Mission Thon Rouge, c'est la manière dont nous la menons. Une culture de travail exigeante et collaborative, attentive aux détails et respectueuse des personnes.

Discernement, constance et amélioration continue : voilà notre signature et le cadre partagé par celles et ceux qui rejoignent la Mission Thon Rouge.

Nos valeurs

- Intégrité

Nous agissons avec transparence et cohérence tout au long du cycle de la Mission Thon Rouge : sélection des embarcations, autorisations, traçabilité, gestion des assurances et communication de l'activité. Nous privilégions la crédibilité scientifique et la sécurité au-dessus de tout résultat immédiat.

- Rigueur

Nous appliquons des protocoles de pêche et de marquage définis avec l'IFREMER. Nous standardisons les procédures à bord (rôles, temps, enregistrement des données, contrôle qualité) afin de garantir des données comparables, utiles et reproductibles.

- Collaboration

Nous sommes une plateforme de travail conjoint entre scientifiques, entreprises, patrons, pêcheurs récréatifs, ports et institutions. Nous concevons les missions en équipe, partageons les apprentissages et activons une communauté stable qui multiplie la capacité opérationnelle au service de la science.

- Responsabilité

Nous promovons une pêche récréative responsable fondée sur les bonnes pratiques, le bien-être animal et le respect de l'écosystème. Nous formons les équipages, réduisons les risques et orientons le projet vers la création de bénéfices environnementaux et sociaux : connaissances, sensibilisation et amélioration des comportements.

- Innovation

Nous intégrons la technologie et l'amélioration continue pour accroître l'impact : outils de marquage, méthodes opérationnelles, formats de formation et de communication, et projets dérivés avec des partenaires technologiques. Nous transformons chaque mission en laboratoire réel où des solutions sont testées et les processus optimisés sur une base scientifique.



Édito de M Renaud de STEPHANIS

Les orques (*Orcinus orca*) qui fréquentent le détroit de Gibraltar et le golfe de Cadix constituent une petite population très spécialisée, dont l'écologie est étroitement liée au thon rouge de l'Atlantique (*Thunnus thynnus*). Pendant la migration printanière du thon vers la Méditerranée, ces orques profitent de l'abondance de proies et développent des stratégies de chasse particulièrement efficaces. Ce phénomène représente l'un des exemples les plus clairs de spécialisation trophique chez les cétacés dans les eaux européennes.

"Comprendre ces dynamiques est essentiel pour progresser vers des solutions permettant la coexistence entre l'activité de pêche et la conservation des orques du détroit. Ces animaux représentent un patrimoine naturel exceptionnel, dont la protection dépend en grande partie de notre capacité collective à comprendre et à gérer les relations complexes entre prédateurs marins, ressources halieutiques et activités humaines."

Les interactions entre les orques et la pêche traditionnelle au thon, notamment la pêche à la ligne ou à la palangre, sont documentées depuis plusieurs décennies. Dans de nombreux cas, les orques profitent des thons capturés sur les lignes, les retirant partiellement ou totalement avant que les pêcheurs ne puissent les récupérer. Ce comportement, connu sous le nom de déprédation, peut entraîner des pertes économiques pour la flotte de pêche et a historiquement été source de conflit. Cependant, ces interactions offrent également une opportunité unique pour mieux comprendre l'écologie et le comportement de cette population d'orques. Grâce à des études de photo-identification, au suivi satellitaire et à des observations directes en mer, il est possible d'analyser l'utilisation de l'espace par les orques, la manière dont ces stratégies d'alimentation sont apprises et transmises, ainsi que leur relation avec la dynamique migratoire du thon rouge. Notre équipe étudie les orques du détroit de Gibraltar depuis 1999 jusqu'à aujourd'hui, dans le cadre de l'un des programmes de suivi à long terme les plus complets consacrés à cette population. Au cours de plus de deux décennies de travail, nous avons combiné différentes approches (photo-identification, marquage satellitaire, acoustique et observations directes) afin de mieux comprendre leur comportement, leur structure sociale et leurs interactions avec les activités humaines.

Au cours de cette conférence, je présenterai certains des résultats les plus importants obtenus au cours de ces années de recherche, ainsi que l'évolution récente des interactions entre les orques et les pêcheries. J'expliquerai également comment différents acteurs (pêcheurs, navigateurs, institutions ou citoyens) peuvent contribuer au suivi scientifique et à la conservation de cette population unique.

Renaud de STEPHANIS

Chercheur et fondateur de l'association CIRCE





Association MTR - Mission Thon Rouge

61 bis rue Paul Doumer 17200 ROYAN

Siret : 994 324 234 00016

missionthonrouge@gmail.com

<https://mtr-missionthonrouge.fr>

Directeur de publication : Henk VLEESCHHOUWER

Conception : François PINET

Imprimerie : Oceaprint17.com - Royan



Scanner pour télécharger le livre